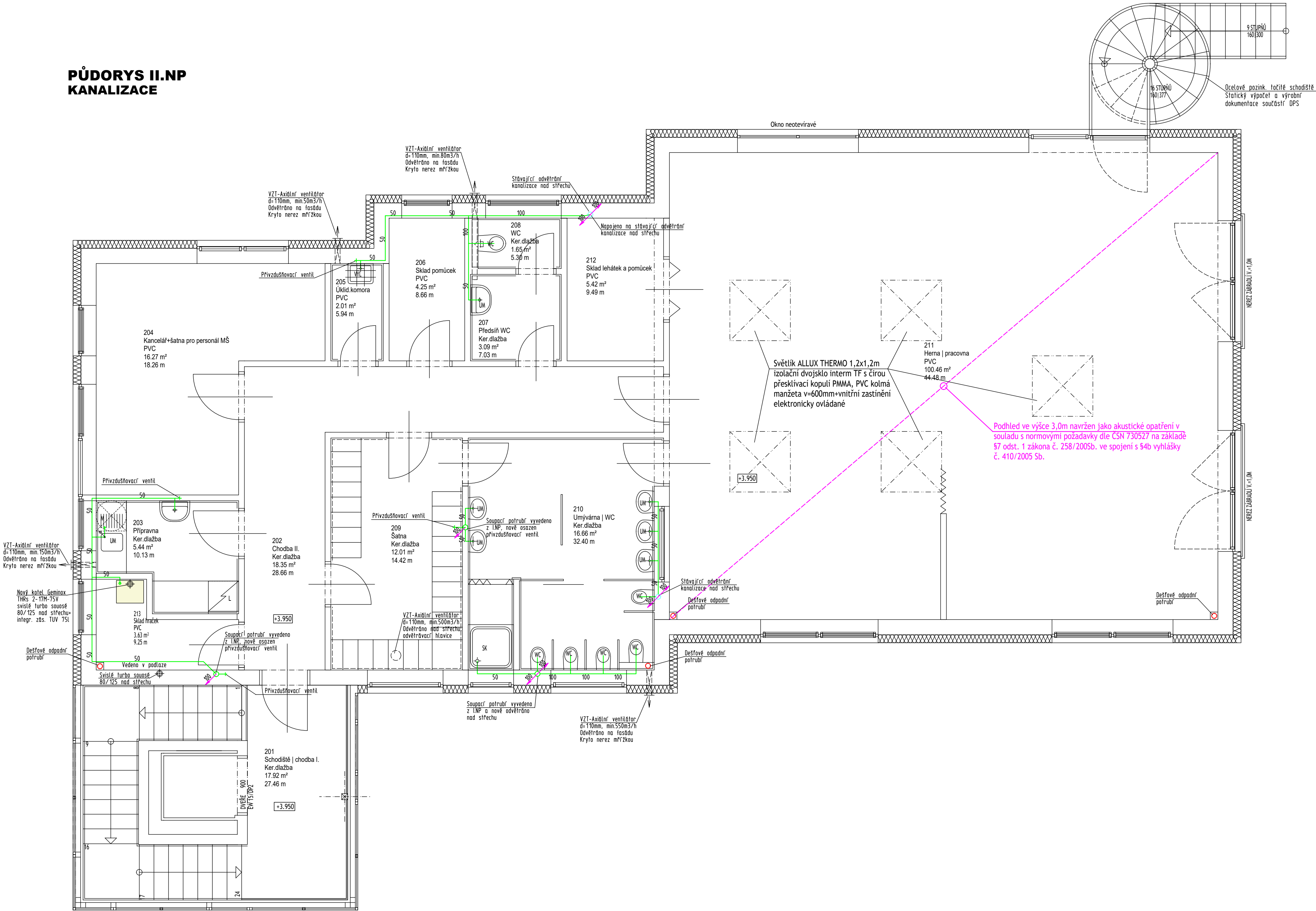


PŮDORYS II.NP
KANALIZACE



LEGENDA MÍSTNOSTÍ

ČÍSLO	NÁZEV MÍSTNOSTI	PLOCHA	PODLAHA
201	Schodiště chodba I.	17.92	Ker.dlažba
202	Chodba II.	18.35	Ker.dlažba
203	Přípravná	5.44	Ker.dlažba
204	Kancelář+šatna pro personál MŠ	16.27	PVC
205	Úklid.komora	2.01	PVC
206	Sklad pomůcek	4.25	PVC
207	Předsíň WC	3.09	Ker.dlažba
208	WC	1.65	Ker.dlažba
209	Šatna	12.01	Ker.dlažba
210	Umývárna WC	16.66	Ker.dlažba
211	Herna pracovní	100.46	PVC
212	Sklad lehátek a pomůcek	5.42	PVC
213	Sklad hraček	3.63	PVC

PLOCHA MÍSTNOSTÍ CELKEM: 207.16 m2

POZNÁMKY:

- 1) Svadně a připojovací potrubí provést v minimálním spádu 3%.
- 2) Připojovací a větrací potrubí je navrženo z PP trubek tenkostěnných (HT systém - šedá barva).
- 3) Svadně potrubí v podlaže je navrženo z PP trubek tenkostěnných (HT systém - šedá barva).
- 4) Svadně potrubí uložené v zemi navrženo z PVC trubek se zesílenou stěnou (KG systém - oranžová barva).
- 5) Hrdla trub jsou těsněna pryžovými manžetami kruhového průřezu. Odvětrávací potrubí je nad střešní rovinou ukončeno ventilační hlavici. Prostory skrze střešní plášť se provedou systémmovými výrobky.
- 6) Na svislých odpadních potrubích ve výšce 1m nad podlahou osadit čistící kus.

VYPRACOVAL	Ing. Lenka Vyletová	PROJEKTOVÝ ATELIÉR A.D.S. Rokycany s.r.o. tel.777640318, 777591981 Smetanova 47, Rokycany 33701	
KONTRLOVAL	Ing. Oldřich Dienstbier, Ing. Jiří Škop		
INVESTOR	Obec Zlonín, č.p. 8, 250 64 Zlonín		
AKCE	Změna stavby mateřské školy č.p. 265 na pozemku s parcelním číslem 408/2 a na p.p.č. st. 327 v k. ú. Zlonín	číslo zakázky	691/2017
		měřítko	1:50
VÝKRES	Půdorys II.NP-kanalizace Zdravotně technické instalace	datum	3/2018
		č. výkr.	201

TATO DOKUMENTACE JE DUŠEVNÍM MAJETKEM FIRMY A.D.S. ROKYCANY S.R.O. NESMÍ BÝT POUŽITA A KOPÍROVÁNA TŘETÍ OSOUBOU, JÍ PŘEDÁNA ČI JINAK S NÍ NAKLÁDANO BEZ PÍSEMNÉHO POVOLENÍ.